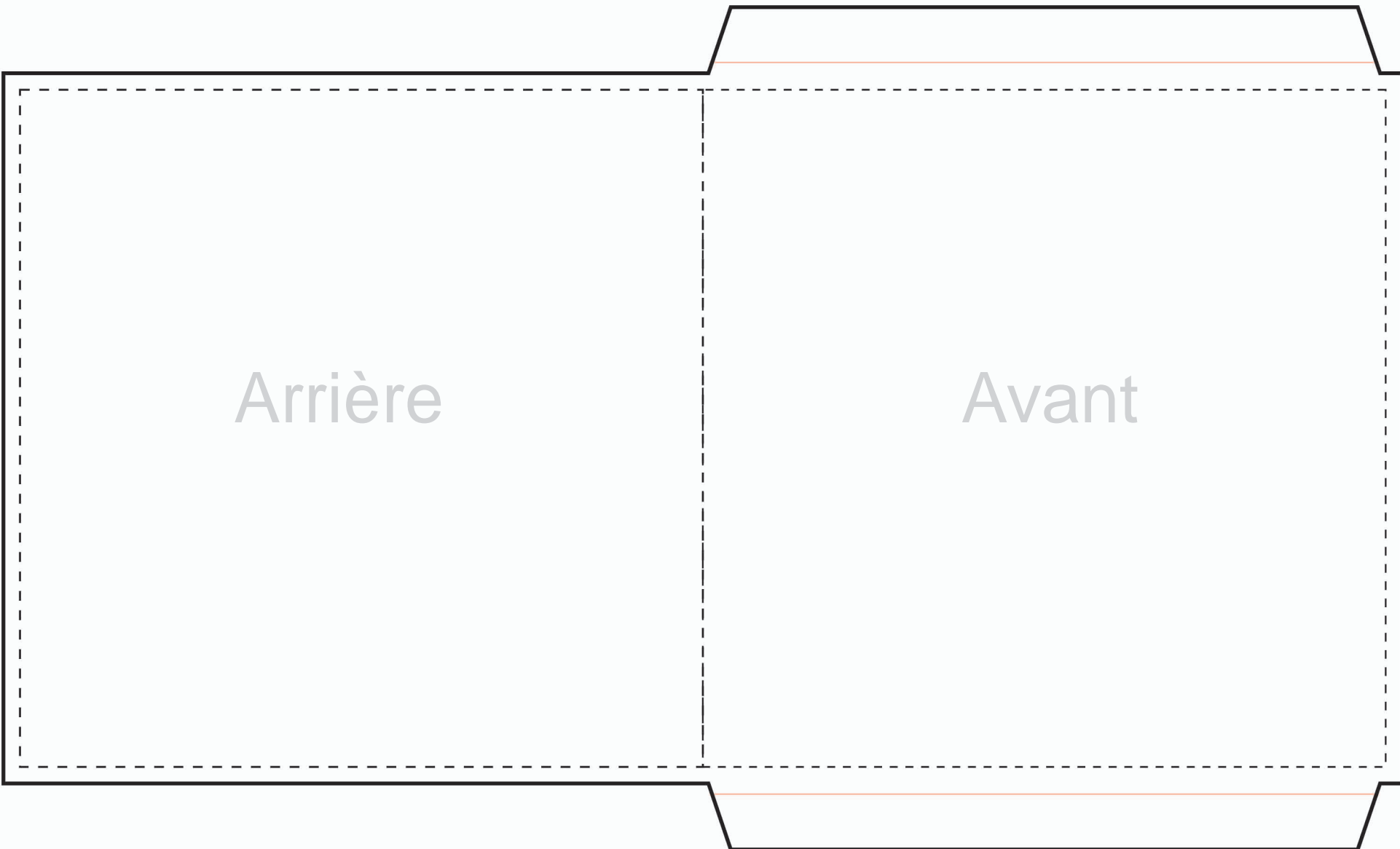


# Pochette CD-DVD type A



Arrière

Avant

Le graphisme doit aller jusqu'au contour du gabarit et au moins aux lignes rouges pour empêcher de voir le blanc des ailerons après pliure et collage.

Les lignes discontinues (indiquant la frontière entre l'avant et l'arrière), les lignes rouges et les textes sur ce gabarit doivent être effacés avant de nous envoyer la maquette finale.